

BH

美宅誌

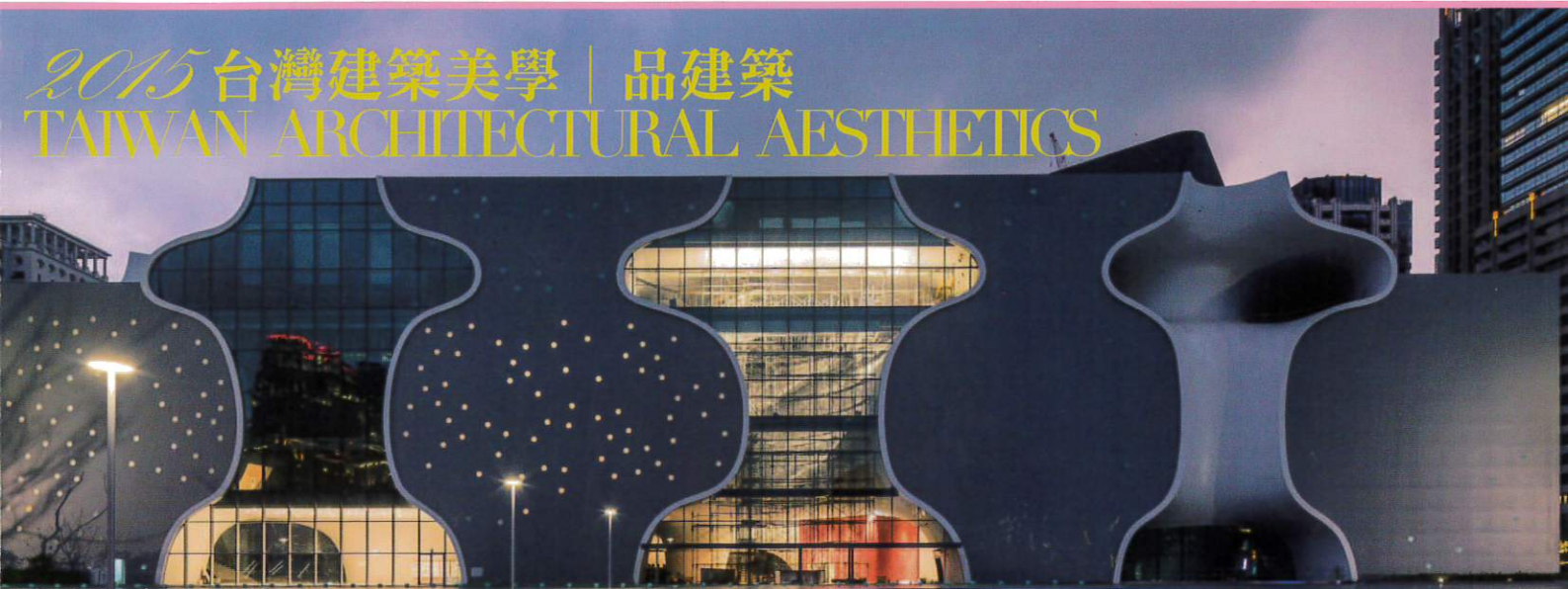
雙月刊
2015 2016
DEC-JAN

書店退書日期
105年2月15日

471 0961 387800 <06>

特價NT\$268

2015 台灣建築美學 | 品建築 TAIWAN ARCHITECTURAL AESTHETICS



臺中都會歌劇院



順天夏朵



東方之冠



楓韻石

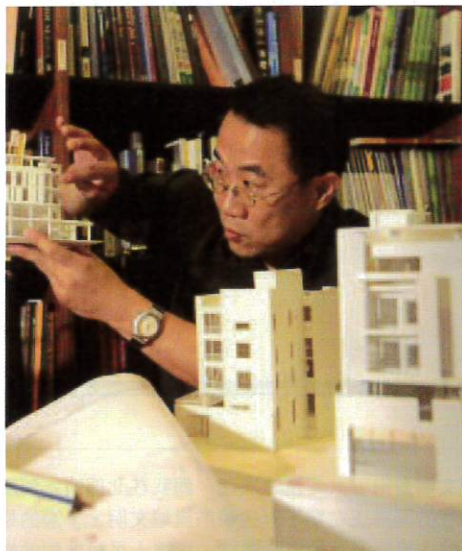
台中智慧城市趨勢專題 | NEW TAICHUNG GATEWAY | 水滴經貿園區開發變更案 | 社會住宅動工
打房重大影響經濟層面 | 開發商審慎面對房市寒冬 | 專訪龍寶建設董事長 | 張麗莉
DESIGNER'S TALK | 全球POSAMO 設計網站 | 華人空間設計大師王勝正打造美學品牌平台
打造府城生活美學 | 「府城·生產力」仿生自然建築 | 專訪禾象聯合建築師事務所 | 王東奎
AVO LOHAS | 茶來了 x 來了就住一晚 | 專訪潘俊元設計師 || 承億輕旅 | 新型態文化青旅連鎖品牌
HOUSE INN HOUSE x 久都·和宅 || 南竹湖會館 | 東海岸第一座設計型慢活休閒會館
臺南古都新藝 | 臺南旅物 | 大目降文化園區 | 臺南十大創意商品 | 臺南文學季登場 | 國際街頭彩繪
指標新建案 | 四季臻邸 | 太子青峰錦 | 國泰·沐善 | 太子W時代 | 耘非凡 | 國泰O2 | 揚昇君苑



▲ 安平港空照圖

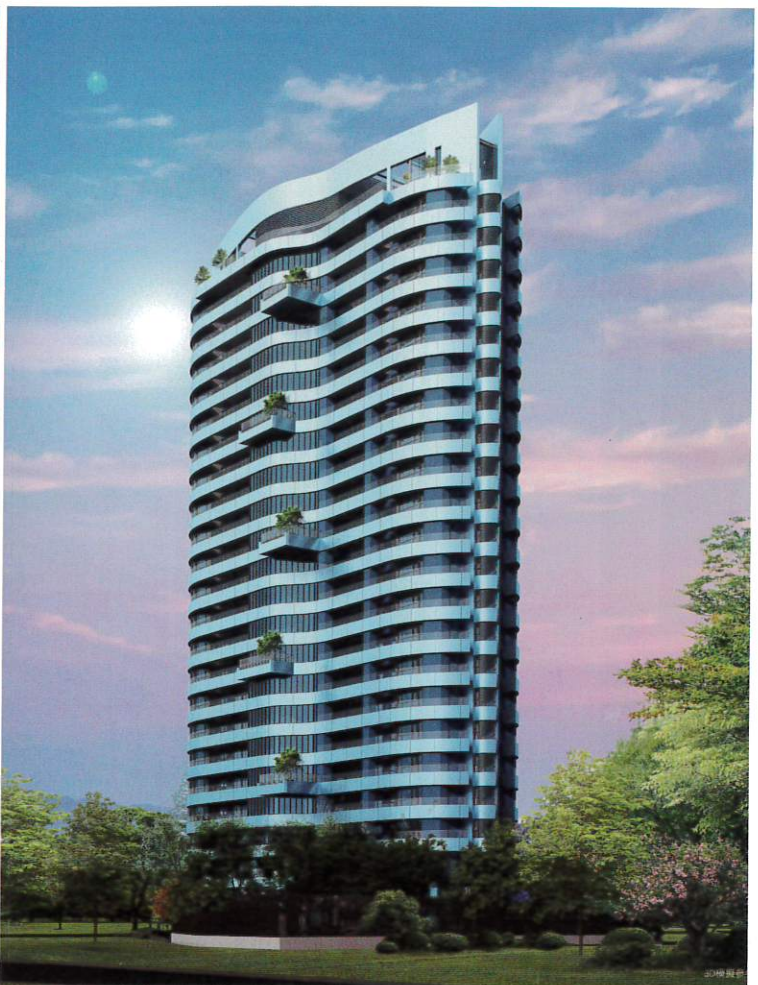
打造府城生活美學

「府城・生產力」仿生自然建築



專訪禾象聯合建築師事務所 | 王東奎建築師

在南臺灣赫赫有名的王東奎建築師事務所，其作品涵蓋各類私人及公家各類工程，對各種不同類型之設計業務均有極豐富的經驗，無論業務大小均能提供高水準的服務品質，主持建築師王東奎對建築的設計可說是「軟硬兼施」，在以結構為根本的原則下，注入了許多充滿感性的元素，也因此深獲業主喜愛。美宅誌專訪王東奎建築師，從最新建案「府城・生產力」的設計概念，分享其對於建築的堅持與哲學觀，值得細細品味。



▲ 府城·生產力外觀3D示意圖



「府城·生產力」基地位於台南市湖美地區，建築設計以安平海風為意象，在外觀落筆仿生有機線條，以流線型塑風的語言，大海的湛藍如絲綢般環繞建築外觀大量的玻璃窗饒富穿透思維，最大限度吸引自然光駐足，並透過設計達到自然節能，以窗對窗的水平對流搭配流線天井的垂直對流，創造獨特被動式節能設計，讓四季微風為建築降溫，加上水平綠化、垂直植生、空中花園的設計，為外觀增加律動感。

建築依照節氣流向打造

王建築師表示，生產力建設是一家很用心也很有理想的開發商，致力於打造讓人想要住的房子，南台灣的陽光多，加上安平靠海，會有很多的季節風，「因此我將建築設計融入24節氣，並融入弧線打造出有機建築樣式，讓陽光與季節風能隨著建築自在流轉，也讓建築在極簡的過程中擁有一定的力道。」

王建築師表示，為讓住戶有最舒適的居住環境，生產力建設自一年前就在基地設置「微氣候站」，檢測該基地的落塵量、噪音、紫外線強度、西曬等，再從數據調整建築物規

畫，如果有西曬問題，就將陽台內縮，未來，也會在屋頂和住家設置偵測器，住戶出門前就可從面板資訊比對室內和室外落差，並事先預防，可說是建築界的創舉。



▲ 府城·生產力頂樓3D示意圖



車道多寶格美學 藝術與結構功能性合一

「府城·生產力」的車道設計前所未見，猶如前往祕境的入口，走道以多寶格做為連續壁內側結構的提升功能，更融入大自然綠色美學，雙開的天井將自然光引入，五條水瀑由天井直瀉合而為一，透過藝術品般的迴水運行循環，除功能外也成為了建築中的裝置藝術。

王建築師表示，車道挖空造成的通透感，加上多寶格的裝置藝術，讓造型與結構、機能性合而為一，又兼具良好採光，雖然耗時費資，但所創造出的效果相當好。此外，地下室第二門廳也以沉潛為主軸，將視覺藝術營造如同潛入水中一般，讓人與車置入舒適的生活與藝術空間。「這棟建築將結構系統的美展現出來，通透的弧形車道好像是小時候的玩具車軌道，偶爾會有車經過，這也是一種生活的美。」





半露天通透場域

在室內公設方面，1樓外側打造護城河與四季花園，還有隨季節不同而更換功能性的雙季泳池，讓建築被自然水流與綠意包圍，走進室內，寬廣的半露天開闊場域形成人文沙龍空間，可做為咖啡廳與閱讀區，將通風效果提升至極限。1F室內規劃藝術門廳、健身房，挑高10米6的門廳以數位運算特殊切割2萬片實木，型塑美術館LOBBY氛圍，2樓規劃日光藝廊、宴會廳、書房，視野相當開闊。

平面規劃兼具景觀與機能性

「府城·生產力」外觀以單純的線條，搭配金屬鋁包板與大面玻璃窗設計，不僅打造出科技感，也讓生活與景觀徹底融入。王建築師表示，「府城·生產力」最棒的設計在於他

的平面規劃，每戶120~132坪，皆擁有3米深、10米寬的大陽台，且配置電動可開關式的落地玻璃，兼具裝飾與機能性。

王建築師表示，房子應該要是親切的、有人性的、開放的，「府城·生產力」室內方面客餐廚三區無隔間設計，營造空間迴游的開放性，三進式玄關從外玄關、綠庭園到客廳，不僅做為回家的過度空間，也保有私密性，兼顧實用需求與情感過度，主臥衛浴形成一獨立空間，獨覽安平港的海天一色。

“外觀以單純的線條，搭配金屬鋁包板與大面玻璃窗設計，打造出科技感，也讓生活與景觀徹底融入。”



與業主共同討論規劃

王建築師表示，生產力建設與他的建築邏輯相同，但要創造獨特的產品，當然就會有衝突，每個人都有自己的設計風格，生產力蓋的房子有不同的份量，「府城·生產力」對於業主的行銷不只是商品，更是一座建築。「府城·生產力」有申請耐震標章與鑽石級綠建築，台南人選擇建案是看品牌，業主也各有特色，但沒有一個業主願意這樣蓋房子，我認為蓋一棟好的住宅不僅要有執行力，也要與建築師溝通，讓建築師有時候也變成一位半開發者，共同主導建築的規劃。」 **BH**

VIEW POINT

王建築師從事建築業超過20年，經手建案無數，包含全台集合住宅、商業辦公大樓、工業廠房、休閒設施與公共建築。在台南開業後獲得許多知名業主青睞，也受邀設計大陸杭州的大型開發案。最新設計的「府城·生產力」，跳脫以往建築規劃，與府城自然風光合而為一的設計，未來將成為當區最美的建築地標。





▲ 萬國通路觀光工廠



▲ 台東紅葉國際渡假村



▲ 北京八達嶺案



▲ 王東奎建築師事務所

王東奎建築師

| | |
|------------------------------|--|
| 學 歷 | 東海大學建築研究所（設計組）碩士 |
| | 公務人員高考二級合格 |
| 經 歷 | 工兵學校建築工程組教官 |
| | 南紡建設股份有限公司 設計&工務規劃課長 禾象聯合建築師事務所 主持人 |
| 作品得獎及發表 | 「東道築」禾象聯合建築師事務所-刊登台灣建築2008年1月號 |
| | 「金皇龍」皇龍建設-刊登台灣建築2008年4月號 |
| | 「富甲官田」欣億建設-榮獲2008年建築園冶獎 |
| | 「和鄉曲」富立建設-刊登建築師雜誌2013年1月號 |
| | 「和鄉曲」2012建築園冶獎-優質大樓景觀 |
| | 「金福門」2012建築家創意設計展 |
| | 「水丰景」2012建築園冶獎-優質大樓景觀 |
| | 「水山硯」2012建築園冶獎-優質大樓景觀 |
| | 「水舞間」2013建築園冶獎-大樓建築景觀類 |
| | 「耘非凡」2014 國家卓越建設獎-卓越獎-最佳規劃設計類-住宅類 |
| | 「禾雅內」2015國家卓越建設獎-卓越獎-最佳規劃設計類-住宅類 |
| | 2015國家卓越建設獎-金質獎-最佳施工品質類-住宅類 |
| | 2015園冶獎—透天建築景觀類推薦獎 |
| 「高雄小城三期」2015園冶獎—透天建築景觀類建築園冶獎 | |
| 「歸仁陶喜」2015國家建築金獎—最佳施工品質 | |

撰文 | 編輯部 · 圖片提供 | 禾象建築師事務所、生產力建設